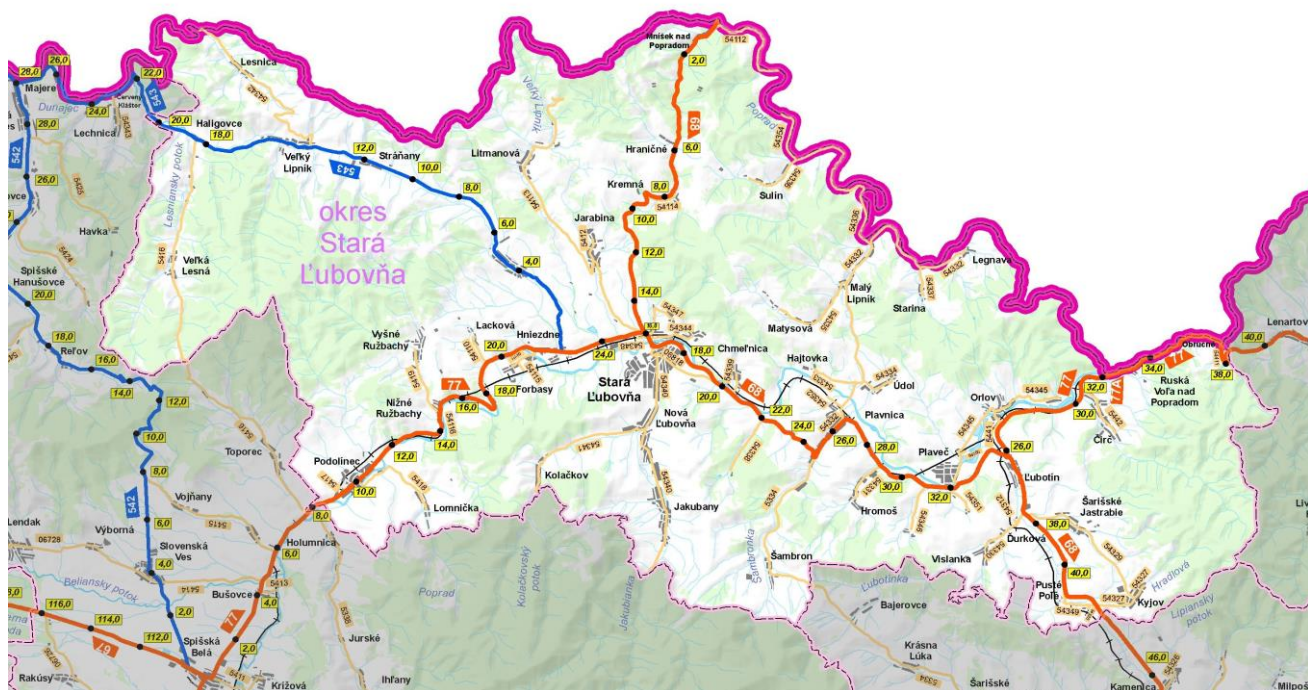


# Informačná databáza okresu Stará Ľubovňa.

## CHARAKTERISTIKA OKRESU:

Stará Ľubovňa ako okresné mesto nadmorská výška: 550 m n .m. počet 16 384,/obyv.rozloha mesta: 31 km<sup>2</sup>. Stará Ľubovňa Jeho územie na severe Slovenska, zovreté riekou Poprad, bolo osídlené už v staršej dobe kamennej. Tento proces s malými prestávkami trval od paleolitu až do raného stredoveku. Dejinné udalosti mesta, ktoré sa stali počas prvých troch storočí nám, žiaľ, nie sú známe. Prvá listinná zmienka o Starej Ľubovni, ktorá mestské výsady získavala postupne, je z r. 1292. Najvýznamnejšie privilégia dostala v r. 1364 od uhorského kráľa Ľudovíta I., ktorý ju povýšil na slobodné kráľovské mesto s právom meča a vyňal spod jurisdikcie hradu Ľubovňa. Ľubovníania získali výhody tzv. magdeburského práva, t.j. mohli si voliť richtára, mestskú radu, usporadúvať výročné trhy, čapovať pivo, loviť ryby a súdiť svojich občanov. Najcennejšia je neskorogotická krstiteľnica zo 16. st., neskorogotické náhrobné dosky z pieskovca a červeného mramoru. Hlavný barokový oltár sv. Mikuláša - biskupa z polovice 18. st. je zdobený drevorezbou. V strede stĺpovej architektúry dominuje rozmerný obraz sv. Mikuláša z druhej polovice 19. st. Historicky cenné sú aj bočné oltáre a plastika Oplakávanie Krista. Slobodné kráľovské mesto s vyše 700 – ročnou históriou ležiace pod svojou dominantou, hradom Ľubovňa, v údolí rieky Poprad. Je to jediná rieka, ktorá si svojim korytom prehrýzla cestu Slovenskom k severu a svoje vody smeruje do Baltického mora. Mesto a jeho okolie sú obdarené prírodnými klenotmi. Ak k nim pridáme pamiatky, dostávame neopakovateľný obraz súčinnosti čohosi nadprirodzeného a ľudského umu. Strategickú polohu tohto kraja si všimol už rímsky cisár Marcus Aurelius, ktorý tu chcel dokonca posunúť hranice Rímskeho .Hrad Ľubovňa vznikol v 2. polovici 13. storočia ako pohraničný strážny hrad V erbe malo sv. Mikuláša. Kráľ Žigmund dal mesto v roku 1412 do zálohu Poľsku. Stalo sa centrom 16. založených spišských miest. Na hrade sídlil poľský gubernátor a odtiaľ administratívne a i hospodársky spravoval celé založené územie. Obyvateľstvo sa zaoberalo obchodom, významné bolo oslobodenie od polovice cla v okolí Krakova z roku 1414. Znami boli aj remeselníci, najmä tkáči, garbiari, modro tlačiar, klobučníci, kožušníci. Drevo sa po Poprade plavilo do Gdanska. V roku 1873 vznikla Roľnícka obchodná banka, v rokoch 1871 – 1909 spotrebné a úverové družstvo, v roku 1911 vidiecka ľudová banka, v roku 1906 si garbiari založili družstvo na obstarávanie surovín. Kežmarská textilka tu mala filiálku. V roku 1918 obec obsadili poľské vojská.. Najväčší objekt expozície, zrubový grécko-katolícky kostolík z Matysovej z roku 1833, zasvätený sv. Michalovi Archanjelovi, patrí k významným pamiatkam drevenej cirkevnej architektúry na východnom Slovensku a je národnou kultúrnou pamiatkou obec Goralov žijúcich v malebnej prírode Malých Pienin v prielome Dunajca a Lesníckeho potoka s nikdy nezamrzajúcim prameňom Storočnej vody, osobitou faunou a flórou a. Pôvodné obyvateľstvo sa živilo poľnohospodárstvom, pastierstvom a dodnes aktívnou zaujímavosťou splavom rieky Dunajec na pltiach. Na severnom Spiši sa nad údolím rieky Poprad týči hrad Ľubovňa s bohatou históriou i zaujímavou architektúrou. Medzi hradmi na Slovensku mu prináleží unikátne miesto. I keď pôvodne slúžil ako strážca severnej hranice Uhorska, počas 360 rokov bol sídlom správcov zálohovaného územia časti Spiša Poľsku. Najväčmi sa preslávil početnými kráľovskými návštevami a šesť rokov tu boli uschované i poľské korunovačné klenoty. Výraznými prestavbami v 16. a 17.storočí sa zmenil na veľkú renesančnú pevnosť. Prekrásna aleja v podhradí a blízky skanzen s hodnotným dreveným kostolom iba dotvárajú osobitnú atmosféru hradu Ľubovňa.

## Mapa okresu Územie.



### Lokalizácia:

Územie okresu Stará Ľubovňa sa rozprestiera v severozápadnej časti východu Slovenska na ploche 707,87 km<sup>2</sup>. Susedí s okresmi Kežmarok, Bardejov a Sabinov, na severe je v dĺžke 75 km ohraničený štátnou hranicou s Poľskom. *jedinečnosťou Starej Ľubovne je stredoveký vojenský tábor v podhradí - obraz vojenského života v 16. storočí. Je ideálnym miestom pre letné tábory, školy v prírode, výlety a pre každého, kto chce prežiť stredovek na vlastnej koži. Ubytovanie v historických stanoch, strelba z luku, kuše, jazda na koni, sokoliari, stredoveké jedlá a iné atrakcie sú lákadlom, za ktorým sa oplatí prísť. Súčasťou tábora je kapitánsky domček – stredoveká krčma, vhodná počas celého roka na posekanie pre okoloidúcich, na organizovanie rod* Hrad Ľubovňa vznikol v 2. polovici 13. storočia ako pohraničný strážny hrad. K hradu patrili majer s pivovarom a panstvo. Pozostávalo z obcí a osád Chmeľnica, Nová Ľubovňa, Jakubany, Litmanová, Kamienska, Jarabina, Krompachy, Kremná, Hraníčenské, Pilhov, Sulín, Kače, Forbasy, Mníšek nad Popradom. družstvo na obstarávanie surovín. Kežmarská textilka tu mala filiálku. V roku 1918 obec obsadili poľské vojská. Za I. ČSR tu pracovalo veľa remeselníkov (farbiari, garbiari, obuvníci, klampiari, kováči stolári, murári. V roku 1966 otvorili dopravu na novovybudovanej železničnej trati Podolínec Orlov. Obyvatelia pracovali v miestnom priemysle, štátnych lesoch, ČSAD (Československej autobusovej doprave) a v poľnohospodárstve. Vybudoval sa tu priemysel skrutkáreň, Vzorodev, Tehelňa, Mliekareň, Tatranský podnik MH) a nové obytné štvrte.

## Rozvojové smery:

V okrese Stará Ľubovňa je spracovaných projektov na predkladanie s fondov EU: Výzva na predkladanie ponúk – zákazka na uskutočnenie projekčných prác „Spracovanie štúdie cyklotrasy Hniezdne – Stará Ľubovňa – Chmeľnica“

Výzva na dodanie CP - Zabezpečenie konferencie a festivalu Z dôvodu nedoručenia minimálne 3 ponúk bola súťaž zrušená.

Projekt "V. etapa doplnenia kamerového monitorovacieho systému v záujme prevencie kriminality"- výzva na nákup tovaru v spojení s poskytnutím služby.

Výzva na dodanie CP - Využitie R.O.H. - nájom kontajnera .Predmetom zákazky je nájom kontajnera na vytvorenie sociálneho zázemia pre členov rómskej občianskej hliadky. Kontajner bude umiestnený na spevnenú plochu v meste Stará Ľubovňa a musí byť vybavený možnosťou napojenia na elektrinu formou predlžovacieho kábla. Kontajner bude uzamykací a bude k dispozícii verejnému obstarávateľovi po dobu 12 mesiacov.

Súhrn zákazok podľa § 9 ods. 9 - obstarávaných pri príprave a implementácii projektov s viac ako 1000,00 € a menej ako 20000,00 € hodnotou obstarávaných pri príprave a implementácii projektov .

## ANALYTICKÁ ČASŤ

### Základná charakteristika okresu k 31. 12. 2013

<b>Rozloha okresu (v km<sup>2</sup>)</b>	707,87
<b>Počet obyvateľov okresu (v tis. osôb)</b>	53 271.
<b>Hustota obyvateľstva v okrese na km<sup>2</sup></b>	75.
<b>Počet obcí</b>	44.
<b>- z toho miest</b>	2.
<b>Názvy miest</b>	Stará Ľubovňa , Podolíneec .
<b>Miera evidovanej nezamestnanosti v %</b>	14,36

### Prírodné podmienky:

Na južných svahoch Vysokých Tatier, v údolí Zalažného potoka v nadmorskej výške 623 m n. m. v pod horí Spišskej Magury a hraníc dvoch národných parkov (TANAP - Tatranský národný park a PIENAP - Pieninský národný park) sa nachádzajú kúpele Vyšné Ružbachy s rozlohou 17 ha .Význam a liečivé účinky minerálnych prameňov predurčuje aj samotný názov kúpeľov Vyšné Ružbachy - „Rauschenbach“ /šumivý potok/Príroda obdarila Kúpele Vyšné Ružbachy vzácnym morom v podzemí – jeho jedinečná liečivá voda sa prediera v podobe 14 minerálnych prameňov na zemský povrch a dáva možnosť na unikátnu liečbu či regeneráciu psychického a fyzického zdravia .Vyšné Ružbachy majú medzi kúpeľami mimo riadne postavenie. Mocné liečivé termálne pramene oddávajú uzdravujú srdce a telo a atmosféra okolitej prírody upokojuje dušu. Dávne tradície sa dnes opierajú o moderné výtvarné vedy. Tie však nerušia rozprávkové prostredie, naopak, umocňujú ho. Oslobodzujú priateľské živly, ktoré liečia a zaháňajú depresívne myšlienky .Kúpele ostávajú verné tradícii ako oáza harmónie, ktorá upokojí a poteší láskavým dotykem prírodných síl. Zastavte každodenné vyčerpávajúce okamihy a dožičte si chvíľu liečivého oddychu. Stručne popíšte (max. 1 str.) vlastnosti prírodného prostredia daného územia. Ako vplývajú jednotlivé zložky (reliéf, klíma, vodstvo, prípadne aj pôdy a geologické podložie) na hospodárstvo a možnosti rozvoja. Uveďte aké veľkoplošné

chránené územia (NP a CHKO) sa nachádzajú v okrese. Kúpele Červený Kláštor SMERDŽONKA - sú prvé po vojne obnovené kúpele na Slovensku a momentálne najmodernejšie kúpele na Slovensku. Klientom ponúkajú: озdravné procedúry naordinované lekármi a vykonávané pod dozorom školeného personálu, ubytovanie vysokého štandardu v apartmánoch alebo dvojlôžkových izbách priamo v Dome zdravia, alebo alternatívne ubytovanie v chatovej osade v areáli, stravovanie v štýlovej reštaurácii, kongresové služby i množstvo kvalitných doplnkových služieb. Najväčším bohatstvom a základným kameňom озdravnej starostlivosti u nás, je jedinečná prírodná liečivá minerálna voda „SMERDŽONKA“, ktorá je vďaka svojmu zloženiu, bohatému na minerálne látky a sírovodík, predurčená hlavne na озdravovanie kožných chorôb, ale aj chorôb pohybového aparátu, neurologických chorôb, či ako pitný režim pri poruchách tráviaceho ústrojenstva. Litmanovská Hora Zvir je mariánskym pútnickým miestom zjavenia Panny Márie. Panna Mária sa tu zjavila dvom dievčatám, vtedy jedenásťročnej Ivete Korčákovej a dvanásťročnej Kataríne Češelkovej v izbičke dreveného zrubu (majdanu), ktorý dodnes stojí na lúke obkolesenej lesom. Miesto modlitby - Kaplnka Nepoškvrneného Počatia Presvätej Bohorodičky s celým jej areálom a prameňom na Hore Zvir v Litmanovej bolo 7. septembra 2008 povýšené a vyhlásené Vladykom Jánom Babjakom. prešovským arcibiskupom a metropolitom, za Gréckokatolícke mariánske pútnické miesto Prešovskej chieparchie.

### Obyvateľstvo

- počet obcí (spolu) **44.** ( z toho **.2.**so štatútom mesta)
- počet obyvateľov (spolu) **53 271.**/obyv. (k 31.12.2013)
- počet obyvateľov v mestách (spolu) 19 684./obyv.
- počet obyvateľov v ostatných obciach (spolu) 33 587./obyv.

Okres Stará Ľubovňa mala ku koncu roka 2013, **53 271**, -obyvateľov, čo znamená každoročný nárast, v roku 2005 žilo v okrese **51 539** obyvateľov. V okrese je mierna prevaha mužov. Vekové zloženie obyvateľstva indikuje nárast počtu obyvateľov v produktívnom veku v porovnaní s rokom 2005 takmer o 6% u mužov a 5% u žien. Počet obyvateľov v predproduktívnom veku v porovnaní s rokom 2005 takmer o 10%, zato počet obyvateľov v produktívnom veku je **11 011**, obyvateľov, a je prakticky zmenený oproti roku 2005. Prírodný prírastok sa od roku 2005 pohybuje v kladných číslach. Ale saldo migrácie v roku 2013, je **-174**. naznačuje že z okresu sa každý rok vysťahuje v priemere okolo **131** ľudí. Pomocná by bola výstavba bytov, ktorých je nedostatok. Tiež sa nedostatočne využívajú možnosti v cestovnom ruchu. Okres ma čistú a peknú prírodu, veľa prírodných minerálnych prameňov, nízku hustotu obyvateľstva, malo priemyslu. Vypracovanie a realizácia väčšieho počtu projektov z eurofondov by dala viac pracovných príležitostí. Veľa ľudí pracuje v poľnohospodárstve a lesníctve, ktoré im umožňuje iba sezónnu prácu. Tieto odvetvia tiež málo realizujú finálne produkty. V dôsledku vysťahovalectva veľa ľudí, hlavne starších ostalo opustených - chýbajú domovy pre starých a nevládnych.

Tab. č. 1: Štruktúra obyvateľov podľa vekových kategórií EÚ v okrese (k 31.12.2013)

Veková kategória	2012	2013
Predproduktívny vek – (0 - 14)	11216	11011
Produktívny vek – (15 - 64)	36671	36828
Poproduktívny vek – (65 - 100+)	5253	5432

Zdroj: ŠÚ SR, 2014

Tab. č. 2: Obyvateľstvo v mestách a v ostatných obciach okresu k 31.12.2013

Veľkostné kategórie	Počet			
	Počet obcí	Počet obyvateľov k 31.12.	Počet mužov	Počet žien
Spolu	46	53271	26689	26585
0 – 199	4	882	432	453
200 – 499	10	4795	2350	2445
500 – 999	14	12595	6298	6297
1 000 - 1 999	11	13640	6750	6890
2 000 - 4 999	5	4795	2365	2430
5 000 - 9 999	2	1980	970	1010
10 000 - 19 999	1	16384	7524	8860
20 000 - 49 999	0			

Zdroj: ŠÚ SR, 2014

#### Nezamestnanosť:

Nezamestnaných v okrese, Stará Ľubovňa bolo v roku 2013 spolu **3 911.** ,obyvateľov ,miera evidovanej nezamestnanosti roku 2013 spolu je na úrovni **14,36 %**, roku 2005 **10,83%** . Nezamestnanosť v roku 2013, žien je **16,21%** a mužov je **13,06 %** Priemerná hrubá nominálna mzda zamestnanca v okrese Stará Ľubovňa dosiahla v roku: 2013 spolu **709** , Eur.

Tab. č. 3: Vybrané charakteristiky trhu práce v okrese (k 30.11.2013.)

Ekonomicky aktívne obyvateľstvo	Disponibilný počet uchádzačov o zamestnanie	Miera nezamestnanosti vypočítaná z celkového počtu UoZ (v %)	Miera evidovanej nezamestnanosti (v %)
397,3	14,36%	14,36%	14,36%

Tab. č. 4: Vývoj miery nezamestnanosti v okrese v období 2001 – 2013

	2001	2002	2003	2004	2005	2006	2007	2008	2009	2010	2011	2012	2013
%	17,96	16,91	13,6	12,25	10,83	9,3	7,92	8,73	12,92	13,63	14,56	16,73	14,36

#### Charakteristika špecifických stránok a identifikovanie ekonomického potenciálu sledovaného okresu

##### Hospodárstvo:

Ako vplývajú jednotlivé zložky (reliéf, klíma, vodstvo, prípadne aj pôdy a geologické podložie) na hospodárstvo a možnosti rozvoja. (NP a CHKO) sa nachádzajú v okrese. Kúpele Červený Kláštor SMERDŽONKA .Obec Šarišské Jastrabie ponúka občanom prezeranie základnej verzie mapového portálu obce Šarišské Jastrabie. Družstvo sa transformovalo na SPOLAGRO s. r. o. v roku 1999, obhospodaruje plochu 1050 ha a zamestnáva 125 prevažne miestnych obyvateľov. Obec bola v roku 1958 zelektrifikovaná, v roku 1961 bola vybudovaná cesta III. Triedy spájajúca obec s cestou I. triedy

Prešov - Stará Ľubovňa. V 60-tych rokoch bola postavená budova ZŠ. Verejný vodovod bol vybudovaný v roku 1983 a kultúrny dom bol postavený v akcii svojpomocne v roku 1985. Po roku 1989 sa otvoril priestor pre rozvoj obce. Chotár obce Kamienka je veľký, má celkovú výmeru 2910 ha, je členitý, občania ho majú radi, lebo v minulosti bol i v budúcnosti bude im základným prostriedkom, na ktorom budú dorába poľnohospodárske produkty, ktoré budú zabezpečovať .Pre dobrú orientáciu už v XVIII. storočí celý chotár bol rozdelený a dostal svoje názvy :Hranica, Losy, Košariska, Za Skalky, Pod Skalky, Veľká hora, Pod veľkú horu, Lužok, Lan, Ostryj horb, Ponad rovne, Ostrička, Pod Charasovska, Va-pene, Metiska, Okrúhla, Čertež, Do škvirka, Šitník, Durbachivka, Danečkova, Za mostiska, Škvarišina, Verchličky, Siholka, Smerekova, Skalky, Medzištiny, Veršok, Dzavnova, Široká, Rozdilja, Lysyna, Tieto názvy chotára ostali i po prevedení technicko-hospodárskej úpravy pozemkov pre spoločné obrábanie pôdy v JRD. Chotár obce Kamienka je veľký, má celkovú výmeru 2910 ha, je členitý, občania ho majú radi, lebo v minulosti bol i v budúcnosti bude im základným prostriedkom, na ktorom budú dorába poľnohospodárske produkty, ktoré budú zabezpečovať výživu

Pre dobrú orientáciu už v XVIII. storočí celý chotár bol rozdelený a dostal svoje názvy:Hranica, Losy, Košariska, Za Skalky, Pod Skalky, Veľká hora, Pod veľkú horu, Lužok, Lan, Ostryj horb, Ponad rovne, Ostrička, Pod Charasovska, Va-pene, Metiska, Okrúhla, Čertež, Do škvirka, Šitník, Durbachivka, Danečkova, Za mostiska, Škvarišina, Verchličky, Siholka, Smerekova, Skalky, Medzištiny, Veršok, Dzavnova, Široká, Rozdilja, Lysyna, Chotárne, Gryň, Havrilova, Rubane, Tieto názvy chotára ostali i po prevedení technicko-hospodárskej úpravy pozemkov pre spoločné obrábanie pôdy v JRD. Chotár obce Kamienka je veľký, má celkovú výmeru 2910 ha, je členitý, občania ho majú radi, lebo v minulosti bol i v budúcnosti bude im základným prostriedkom, na ktorom budú dorába poľnohospodárske produkty, ktoré budú zabezpečovať výživu Pre dobrú orientáciu už v XVIII. storočí celý chotár bol rozdelený a dostal svoje názvy: Tieto názvy chotára ostali i po prevedení technicko-hospodárskej úpravy pozemkov pre spoločné obrábanie pôdy v JRD.

### **Stavebníctvo:**

V okrese je stavebníctvo rošírené a najme predaj stavebného materiálu. Skoro v každej obci mame firmy ktoré podnikajú v stavebnictve .

*DULEXIM s.r.o. Výhradny dovozca káblov, rohoží a termostatov THERMOVAL a TEKMAR pre elektrické podlahové kúrenie a protisnehovú ochranu. Montáž okien. Preprava tovarov do 1500kg. Adresa: Garbiarska 19/82, 06401 Stará Ľubovňa*

Jozef Repka - STAVMAT STAVEBNINY - Predaj stavebného materiálu Murovací materiál- vápno Tepelná izolácia- KNAUFINSULATION (Suchá výstavba -Sadrokartón, OSB dosky iné... omietky, lepidlá, fasádne farby, Stará Ľubovňa

### **Doprava :**

Vlaková doprava Železničná stanica Stará Ľubovňa .Ktorá zabepečujú dopravu do Poľska a Bratislavy .Autobusová stanica Stará Ľubovňa :autobusová doprava v okrese zabezpečuje dopravu celeho slovenská a Poľska

### **Poľnohospodárstvo:**

V mestách žije 21 750 obyvateľov, v ostatných obciach 36 700 obyvateľov. Poľnohospodárska pôda spolu 262 111 553 m<sup>2</sup>, z toho orná pôda 123 550 528 m<sup>2</sup>, záhrady 8 985 488 m<sup>2</sup>, ovocné sady 4 382 700 m<sup>2</sup>, trvalý trávny porast 2 245 003 m<sup>2</sup>. Nepoľnohospodárska pôda spolu 10 968 544 m<sup>2</sup>, lesný pozemok 6 165 069 m<sup>2</sup>, zastavaná plocha 2 693 411 m<sup>2</sup>, vodná plocha 531 272 m<sup>2</sup>, ostatná plocha 1 578 792 m<sup>2</sup>.Okresným mestom je mesto **Sabinov**. Sabinov je mesto, ktoré vzniklo odvodením od pôvodného Obec Jarabina, ako aj celý okres Stará Ľubovňa, je pomerne nedostatočne

archeologicky preskúmaná. Aj napriek tomu sa Jarabine, v minulosti a čiastočne aj v súčasnosti venuje pozornosť z pohľadu histórie ľudstva.

### **Trhové služby, maloobchod**

Región Severného Spiša a Pienin je ako stvorený na pešiu turistiku. 222 km značených turistických chodníkov od skalných bral Pienin až po zelené poľany Ľubovnianskej vrchoviny a Spišskej Magury sú ideálnym miestom na ľahké a stredne náročné túry. Vystúpte na najkrajší štít Pienin, Tri Koruny, nechajte si zaviať vietor do vlasov na Veternom vrchu nad Vyšnými Ružbachmi alebo sa len prejdite v lesoparku pod Ľubovnianskym hradom v Starej Ľubovni. Prekrásne výhľady s Tatrami a Pieninami ako na dlani. To všetko a aj oveľa viac ponúka pre milovníkov pešej turistiky región Severného Spiša a Pienin. Ľubovnianskych Kúpeľoch sa v dňoch 12.-13.januára 2013 uskutoční najväčšie podujatie svojho druhu konané v tomto roku na Slovensku - Európsky pohár v pretekoch psích záprahov bez rozdielu plemena psa (federácie ESDRA). Preteky sú zároveň slovenským šampionátom pre všetky plemená psov pre rok 2013. Podujatie má taktiež štatút Visegrad-cup a po dohode s Poľským zväzom psích záprahov je to aj Poľský pohár. Na tratiach dlhých 8,12 a 24 km ,ktoré sú situované v Spišsko-šarišskom medzihorí budú súťažiť desiatky mašerov a približne 300 psov prevažne zo strednej a západnej Európy. Štart a cieľ pretekov je priamo pod zjazdovkou kde návštevníci nájdu aj stánky s občerstvením .Pripravený je aj sprievodný program,, ako napr. vozenie detí v psom záprahu ,vystúpenia miestnych súborov .V prevádzke budú aj lyžiarske vleky .Pre tých návštevníkov, ktorí majú radi turistiku, je povolený vstup na upravené bežecké trate .

### **Cestovný ruch :-**

Región Severného Spiša a Pienin je ako stvorený na pešiu turistiku. 222 km značených turistických chodníkov od skalných bral Pienin až po zelené poľany Ľubovnianskej vrchoviny a Spišskej Magury sú ideálnym miestom na ľahké a stredne náročné túry. Vystúpte na najkrajší štít Pienin, Tri Koruny, nechajte si zaviať vietor do vlasov na Veternom vrchu nad Vyšnými Ružbachmi alebo sa len prejdite v lesoparku pod Ľubovnianskym hradom v Starej Ľubovni. Prekrásne výhľady s Tatrami a Pieninami ako na dlani. To všetko a aj oveľa viac ponúka pre milovníkov pešej turistiky región Severného Spiša a Pienin. *Pieniny sú časťou Bradlového pásma, ktoré sa tiahne v dĺžke cca. 550 km od Moravskej brány až po Marmaroš v Rumunsku a tvorí rozhranie vnútorných - kryštálických a vonkajších - flyšových Karpát. Nachádzajú na území dvoch štátov, Slovenska a Poľska. Patria do okresov Kežmarok a Stará Ľubovňa a v Poľsku do okresu Nový Targ. Na severe hraničia s Gorcami a Beskydom Sondeckym, na juhu so Spišskou Magurou, na západe s Belianskymi Tatrami a na východe s Ľubovnianskou vrchovinou. okresu v oblasti cestovného ruchu. V okrese Stará Ľubovňa najnavštevovanejší je hrad Ľubovňa ( 160 000 návštevníkov ročne). V gastronómii je známy salaš u Franka. Vyhľadávané sú kúpele Vyšné Ružbachy, ktoré okrem kúpalísk sú vybavené aj vlekmí. Takto je vybavené aj športové stredisko v kúpeľoch, ktoré s obľubou navštevujú turisti z Poľska a Maďarska. Tiež je to kúpalisko v Starej Ľubovni. Je viacero súkromných chát, ktoré by potrebovali finančnú pomoc pre obnovu kuchynského zariadenia a rozšírenia ubytovacích kapacít ,relax počas celého roka, kde sa na jednom mieste stretáva pôvodná architektúra – drevenice a drevené stodoly „majdány“, zachovaný rusínsky dialekt a moderné lyžiarske stredisko – raj pre lyžiarov. Pokoj v duši nájdete na hore Zvir, známom pútnickom mieste veriacich. S poľskými susedmi ju spájajú značené turistické chodníky. V minulosti patriaca k panstvu hradu Ľubovňa, ktorú kráľ Žigmund dal spolu s hradom a 16 mestami Spiša do poľského zálohu. Dnes moderná obec v regióne s najvyšším počtom obyvateľov, modernou infraštruktúrou, zachovávajúca si však svoje tradície. Na jej území nazvanom Ľubovnianske Kúpele , vyviera niekoľko minerálnych prameňov, ktoré sa kedysi využívali na pitné kúry a liečebné účely sú v súčasnosti plnené a distribuované pod názvom „Ľubovnianska“. Okrem minerálnych prameňov, ktoré*

Vás aj dnes osviežia, príroda ponúka množstvo príležitostí na turistiku, cykloturistiku, hubárčenie, zber lesných plodov, zimné športy a potulky lesom. POĽANA v roku 1999 vydala zvukový záznam na CD nosiči pod názvom Korčene Bratislave a v Banskej Bystrici. Členky folklórnej skupiny sa podieľali aj na produkcii národnostných dokumentárnych filmov s tematikou zachovania tradícií a zvykov s STV Košice (Cesty za folklórom, Jarabinská poéma, Pri zlatej studničke). Jaskyňa sa nachádza SV od obce v opustenom kameňolome "Nad Homoľovačkou" pod štátnou cestou zo Starej Ľubovne do Mníška nad Popradom neďaleko sedla Vabec (766 m.n.m.). Kameňolom je v súčasnosti rekultivovaný a otvor jaskyne zasypaný. Otvor jaskyne bol situovaný hneď na začiatku kameňolomu pod zráznou asi 10 m vysokou vápencovou stenou a leží vo výške okolo 750 m .n .m. Jaskyňa bola v minulosti objavená počas ťažby vápencov , ktoré sa používali ako podkladový materiál pri stavbe ciest. Miestne známu jaskyňu preskúmali v roku 1971 jaskyniari Slovenskej speleologickej spoločnosti.

#### **Podnikateľská aktivita :**

Budovy v okrese nie sú úplne využité alebo chátrajú. Veľa pozemkov nemá vysporiadane vlastníctvo alebo je tam veľa vlastníkov. Výhody poskytované investorom sú pomerne nízke ceny nehnuteľnosti, dostatok pracovnej sily, možnosti finančnej podpory na tvorbu nových pracovných príležitosti.

Partner projektu - Obec Jarabina (Slovenská republika) Cieľ projektu: Zlepšenie environmentálnej infraštruktúry v pohraničnom regióne. Trvanie projektu: 01.07.2009r na 31.07.2011r Celková hodnota projektu: 1 870 952,98 EURO Spolufinancovanie z Európskeho fondu pre regionálny rozvoj - 85%

**Dávid Lompart Aluplast & Drutex** . Ponúkame : okná, žalúzie, parapety, - vstavané skrine a kuchyne na mieru- pohony brán- kamery, alarmy a garáže ponuku o fasády domov, budov... a strechy (zastrešenia) domov, budov

**Ferimex IT,,**- Pripojenie do Internetu pre domácnosti aj pre firmy v Starej Ľubovni a okolí vrátane Nová Ľubovňa, Jakubany, Chmelnica, Plavnica, Plaveč, Šarišské Jastrabie, Hniezdne, Toporec, Forbasy, Nižné Ružbachy, Vyšné Ružbachy, Podolinec, Kamienka. - Trvalé pripojenie 24 hodín denne, 7 dní v týždni. - Dátovo neobmedzené.- Webhosting a emailové adresy zdarma pre našich zákazníkov. - Návrh a realizácia mikrovlnných spojov. - Výroba a predaj antén a zariadení pre bezdrôtové siete. - Máme zákazníkov vo viac ako 60 krajinách vo svete! Adresa: Továrnská 32, 06401 Stará Ľubovňa

**DULEXIM s.r.o.** Výhradny dovozca káblov, rohoží a termostatov THERMOVAL a TEKMAR pre elektrické podlahové kúrenie a protisnehovú ochranu. Montáž okien 06401 Stará Ľubovňa

**Med - Výkup a Predaj - Včielka Stará Ľubovňa** Med vykupujeme a predávame. Firma Včielka sa zaoberá výkupom a predajom medu a ostatných včelích produktov. Včelie produkty . Stará Ľubovňa

**BROS'S TECHNOLOGY, s.r.o.** AJMODERNEJŠIE , reklamny led panel , LED obrazovky, svetelná reklama, reklamný displej, veľkoplošné obrazovky , váhové displeje, cenové displeje, LED hodiny, LED poradovníky , a veľa ďalších displejov Stará Ľubovňa

Tab. č. 5: Štruktúra podnikateľského prostredia v roku 2013 (počet podnikov)

	<b>Poľnohospodárstvo<sup>1</sup></b>	<b>Priemysel spolu<sup>2</sup></b>	<b>Stavebníctvo</b>	<b>Obchod a doprava<sup>3</sup></b>	<b>Ostatné služby<sup>4</sup></b>
Počet	9,9%	12,3%	22,1%	26,9%	28,8%



### ***Poľnohospodárstvo, lesníctvo a rybolov:***

Po roku 1989 boli prinavrátené vlastníkom lesných pozemkov, ktorí sa združili do Združenia bývalých úrbarníkov a vlastníkov lesov. Lesohospodárska činnosť na základe zmluvných vzťahov sa vykonáva dodávateľsky. Lesné pozemky a poľnohospodárska pôda sú súčasťou poľovného revíru, na ktorom hospodári PZ Ledovčik so sídlom v Šarišskom Jastrabí. V súčasnosti poľnohospodársku pôdu obhospodaruje SPOLAGRO s. r. o. Svoju činnosť zameriava predovšetkým na chov hovädzieho dobytku. Dominantné postavenie má výroba mlieka a hovädzieho mäsa. Uvedené výrobky majú veľmi dobrú kvalitu vzhľadom na to, že prevažná časť krmovín sa dorába v ekologicky čistom prostredí a táto organizácia má spracovaný program na oblasť. Za účelom zvýšenia výroby mlieka a mäsa plánuje v roku 2005 začať s rekonštrukciou objektu, v ktorom je ustajnených 220 dojnic. maštalným hnojom. Na túto akciu budú vynaložené finančné prostriedky v celkovom množstve cca 20 miliónov Sk. V zámere sa počíta s chovom 550 kusov hovädzieho dobytku a obhospodarovaním 1000 hektárov poľnohospodárskej pôdy.

### ***Ostatné služby :***

Nájom priestorov - Obrancov mieru 24, Stará Ľubovňa(75,87 m<sup>2</sup>) , objekt bytového domu je situovaný pri hlavnej ceste zo sídliska západ k nemocnici . Priestory sú určené pre zriadenie obchodu alebo služieb, so vstupom z chodiska .- voľný nebytový priestor od 01.05.2015- doba nájmu: neurčitá výmera elkom: 75,87 m<sup>2</sup>Výška nájmu: - prevádzkové plochy 56,04 m<sup>2</sup>\* 24,00 €/rok = 1 344,96 €/rok - ostatné plochy 19,83 m<sup>2</sup> \* 8,00 €/rok = 158,64 €/rokSpolu nájomné: 1 503,60 €/rok Nájom priestorov - Nám. sv. Mikuláša č.9, Stará Ľubovňa(35,3m<sup>2</sup> a 42,1m<sup>2</sup>) 18. február 2015 Objekt Nám. Sv. Mikuláša č. 9, je situovaný v centre mesta , vhodné využitie na administratívno-obchodné účely , na I. poschodí chodníka hlavnej ulice, chodbou a schodiskom v zadnej časti .Priestor č 1.- výmera celkom: 55,30 m<sup>2</sup> Výška nájmu - predajné plochy 33,00 m<sup>2</sup> \* 32,00 € /rok= 1 056,00€/rok - ostatné plochy 2,30 m<sup>2</sup> \* 8,00 €/rok = 18,40 €/rok - spoločné plochy: 20,00 m<sup>2</sup> \* 8,00 €/rok = 160,00 €/rokSpolu nájomné: 1 234,40 €/rok Služby (elektrina,voda, PO) predpoklad 1000,00 €/rok , prevádzková réžia závisí od druhu prevádzka Spolu nájomné +služby cca: 2 234,40 € ročne.

### ***Školstvo:***

V okrese sa nachádzajú Základné školy sú **26** ,/od roku 1996-2013 . Materské školy ma okres **39**,/od roku 1996-2013. Cirkevné školy sú v okrese iba **1**. / Stredné odborné školy ,SOU,ZŠŠ, ma okres **2**,/od roku 1996-2013. Gymnázium je v okrese **2**. /

V okrese Stará Ľubovňa je Materská škola na Vsetínskej ul./ ZŠ na Komenského ul./ZŠ na Levočskej ul. /ZŠ Za vodou ./ ZŠ sv. Cyrila a Metoda ./ Špeciálna základná škola./Gymnázium Terézie Vansovej./ Obchodná akadémia ./SOŠT, Levočská 40 ./SOŠ, Jarmočná 108./ Cirkevné gymnázium sv. Mikuláša./ Centrum voľného času. Jarabine zriadená Materská škola (budova bývalej Nižnej školy, terajší Park Mieru). Vyšnej školy, terajší Klub dôchodcov). MŠ vtedy navštevovalo 33 detí, ktorým sa podávala celodenná strava. Keďže sa v školskom roku 1974/75 zvýšil počet detí na 42, v MŠ pracovali 4 učiteľky. S výstavbou novej budovy Detských jasíel a Materskej školy sa začalo už v roku 1979 v akcii *V obci je plne organizovaná Základná škola s materskou školou s aktuálnym počtom žiakov 285, materskú školu navštevuje 26 detí. S týmito počtami je naša ZŠ s MŠ najväčšou školou v regióne. Budova ZŠ bola úspešne zrekonštruovaná v roku 2010, zrealizovala sa prístavba, nadstavba a rekonštrukcia jestvujúceho stavu. Finančné prostriedky boli poskytnuté 85 % z Európskeho fondu regionálneho rozvoja, 10 % zo štátneho rozpočtu Slovenskej republiky a 5 % z rozpočtu obce. Dňa 1. septembra 1948 bola v Jarabine zriadená Materská škola (budova bývalej Nižnej školy, terajší Park Mieru). V roku 1968 bola prevádzka premiestnená do priestorov Vyšnej školy, terajší Klub dôchodcov).*

MŠ vtedy navštevovalo 33 detí, ktorým sa podávala celodenná strava. Keďže sa v školskom roku 1974/75 zvýšil počet detí na 42, v MŠ pracovali 4 učiteľky. S výstavbou novej budovy Detských jasiel a Materskej školy sa začalo už v roku 1979 v akcii "Z" (za pomoci miestnych občanov a JRD). Dňa 20.12.1984 bolo slávnostné otvorenie novej budovy Detských jasiel a Materskej školy. Detské jasle a Materská škola boli zrušené DJ a v prevádzke zostali len 2 triedy MŠ. Z dôvodu zníženia počtu detí v školskom roku 1998/99 zostala v prevádzke už len jedna trieda MŠ, kde pracovala jedna učiteľka s riaditeľkou. V školskom roku 2006/2007 navštevovalo MŠ 24 detí. Učiteľky MŠ vo výchove používajú rusínsky, slovenský a ukrajinský jazyk. Prostredníctvom našich (rusínskych) či ukrajinských piesní a tancov posilňujú citový vzťah k rodine, blízkym ľuďom, dedine, rodnej

### **Zdravotná a sociálna starostlivosť :**

Ľubovnianska nemocnica, n. o. Domov dôchodcov a domov sociálnych služieb. Regionálny úrad verejného zdravotníctva .Zoznam lekárov v Starej Ľubovni (na Slovensku)Zdravotná starostlivosť pre obyvateľov obce je poskytovaná formou primárnej a sekundárnej zdravotníckej starostlivosti v Obci Ľubotín a v Starej Ľubovni. Sociálne služby a opatrovateľskú pomoc obec zabezpečuje jednou opatrovateľkou. Vytvorí sociálnu a zdravotnú sústavu zodpovedajúcu potrebám obyvateľov a návštevníkov obce, vytvorí podmienky pre rast kvalifikácie ľudských zdrojov v sociálnej oblasti a zdravotníctve s dôrazom na kvalitu poskytovaných služieb. Zníženie percenta sociálne ohrozených a odkázaných obyvateľov obce. Zlepšenie sociálnej starostlivosti a služieb pre marginalizované skupiny a deti a podpora sociálneho zapojenia nezamestnaných. Lekárne MPROVE v .o. s.. Ľubovňa, -.ELIXÍR s.r.o. Stará Ľubovňa.

### **Kultúra a šport :**

Najdôležitejším zariadením okresu je Mestské kultúrne stredisko v Sabinove (má dve sály s kapacitou 364 sedadiel). Významnú funkciu v kultúrnom živote mesta plní kino Torysa, mestská ľudová knižnica. Kultúrnu funkciu plní aj Mestské múzeum v Sabinove - usporadúvajú sa tu vlastivedné a prírodovedné expozície, výstavy diel výtvarného umenia. V meste sú viaceré súbory a kultúrne telesá : folklórne súbory Sabinovčan a Sabiník, malá dychová hudba Sabinka, kolektívy moderného scénického tanca Sabdeance a Cadence Dance, detský divadelný súbor Smiešok atď. Informácie o kultúrnych podujatiach v meste pravidelne prináša Kultúrny mesačník Sabinov (už 22 rokov). Pravidelné kultúrne *Obec Šarišské Jastrabie leží na západných svahoch Čergovského pohoria, v doline potoka Vesne. Obec leží pod úpäťm vrchu Minčol, ktorý je štátnou prírodnou rezerváciou. V katastri obce sa nachádzajú chránené krajinné útvary bradlového charakteru Okruhly kopec a Rebbo. Taktiež sú chránené aj minerálne sírne pramene. Podľa geomorfologického členenia (E. Mazúr, M. Lukniš) patrí územie dotknuté stavbou do Podhŕlno-magurskej oblasti, celku Spišsko-šarišské medzihorie, podcelku Ľubotínska pahorkatina. V našej obci je aktívny futbalový klub, ktorý pravidelne reprezentuje obec v okresnej súťaži I. trieda dospelých a dorastenci taktiež v okresnej súťaži. Naše futbalové mužstvo sa každoročne zúčastňuje aj turnaja „Jastrabčanov“ Obec Ľubotín sa rozprestiera v nadmorskej výške 565 m. n. m. Charakterizujte (max. 10 riadkov) možnosti v oblasti kultúry a športu. Stručne popíšte najväčšie kultúrne a športové podujatia Ľubotín sa po dlhých rokoch snaženia konečne dočká aj telocvične. Ministerstvo pôdohospodárstva a rozvoja vidieka dňa 18.11.2014 schválilo žiadosť o nenávratný finančný príspevok pre projekt: "Rozšírenie objektu špecializovaných učebni ZŠ s MŠ Ľubotín o zariadenia pre šport a voľnočasové aktivity". Projektovú žiadosť vedenie našej obce vypracovalo a podalo v rámci Lokálnej stratégie komplexného prístupu (LSKxP) koncom augusta 2014. Výsledkom projektu budú 2 nové učebne tvorivých dielní, 1 kompletne vybavená školská telocvična, 1 multifunkčné ihrisko a spevnené plochy v a reáli školy. Stavebne by dielo malo byť zrealizované do 31.10.2015. viac □ dňa 18.11.2014 schválilo žiadosť o nenávratný finančný príspevok pre projekt: "Rozšírenie objektu špecializovaných učebni ZŠ s MŠ Ľubotín o zariadenia pre šport a voľnočasové aktivity". Projektovú žiadosť vedenie našej obce vypracovalo a podalo v rámci Lokálnej stratégie komplexného prístupu (LSKxP) koncom augusta 2014. Výsledkom projektu budú 2 nové učebne tvorivých dielní, 1 kompletne vybavená školská telocvična, 1 multifunkčné ihrisko a spevnené*

plochy v a reáli školy. Stavebne by dielo malo byť zrealizované do 31.10.2015. viac □ Obec Jarabina, ako aj celý okres Stará Ľubovňa, je pomerne nedostatočne archeologicky preskúmaná. Aj napriek tomu sa Jarabine, v minulosti a čiastočne aj v súčasnosti venuje pozornosť z pohľadu histórie ľudstva. egión Severného Spiša a Pienin je ako stvorený na pešiu turistiku. 222 km značených turistických chodníkov od skalných bral Pienin až po zelené pol'any Ľubovnianskej vrchoviny a Spišskej Magury sú ideálnym miestom na ľahké a stredne náročné túry. Vystúpte na najkrajší štít Pienin, Tri Koruny, nechajte si zavíat' vietor do vlasov na Veternom vrchu nad Vyšnými Ružbachmi alebo sa len prejdite v lesoparku pod Ľubovnianskym hradom v Starej Ľubovni. Prekrásne výhľady s Tatrami a Pieninami ako na dlani. To všetko a aj oveľa viac ponúka pre milovníkov pešej turistiky región Severného Spiša a Pienin. pred záverečným trojkolom, ktoré sa konalo od piatka do nedele v Bratislave, bola situácia na čele tabuľky vzácné vyrovnaná. Obaja lídri súťaže - Stará Ľubovňa a obhajca vlaňajšieho titulu ŠK Dunajská Streda mali na konte rovnaký počet zápasových bodov a zhodné skóre. Posledné tri kolá na tomto statuse nič nezmenili, oba tímy bodovali naplno a ukončili oficiálnu 11-kolovú súťaž s 31 bodmi na konte a totožným skóre 62. Extraligového víťaza tak musel určiť vzájomný rozstrelový zápas. V ňom na strane Starej Ľubovne zvíťazili Zbyněk Hráček, Tomáš Petřík a Martin Jurčík, za Dunajskú Stredu naplno bodoval iba Michal Mészáros, zvyšné štyri partie sa skončili nerozhodne. Duel sa skončil víťazstvom Starej Ľubovne v pomere 5:3. Počas archeologického prieskumu, ktorý realizovali niekoľkí bádatelia, hlavne Dr. j. Bárta, F. Javorský, Dr. P. Roth, ale i Dr. J. Hunka, sa zistilo predovšetkým osídlenie v dobe kamennej. Kamenné artefakty, či aspoň surovina na ich výrobu sa našli na viacerých polohách chotára - Pasiенок, Strážske (Stražka), Medzi jarkami (bývalý kameňolom, Bučok a Kameňolom (súčasný). Ide predovšetkým o rádiolaritové úštepy či nálezy, nie sú identifikované, ale na základe niektorých poznatkov sa môžeme domnievať, že by mohlo ísť už aj o stredný úsek staršej doby kamennej - paleolitu, ale pravdepodobnejšie vzhľadom na nedostatok jednoznačného, charakteristicky datovateľného materiálu, pôjde skôr o jeho zaradenie do niektorého z mladších úsekov doby kamennej, mladého paleolitu, mezolitu, či dokonca neolitu. Športová činnosť v našej obci sa začala v roku 1929, keď prví priekopníci futbalu pod vedením Intenzívnejšie sa začal šport rozvíjať až v rokoch 1946 - 1948 (volejbal, futbal, cyklistika). V rokoch 1951 - 1952 si mládež vybudovala futbalové ihrisko, avšak v roku 1958 sa na tejto ploche začalo s výstavbou Základnej deväťročnej školy, a tak aktívna športová činnosť zaniká. Za pomoci Jednotného roľníckeho družstva a školskej mládeže bolo v roku 1968 vybudované nové futbalové ihrisko a pri ZDŠ i hokejové, pretože ďalším atraktívnym športom po futbale sa stal hokej, ktorý si hlavne žiaci školy rýchlo obľúbili. Sami si zhotovovali hokejový výstroj. V 70. rokoch minulého storočia sa začali intenzívne rozvíjať rôzne športové aktivity.

## Hospodárenie obce

Tab. 6: Hospodárenie obce (prebytok, schodok\*, vyrovnaný stav):

Názov obce	PSC obce	2010	2011	2012	2013
Čirc	065	90,0%	78,6%	11,5%	6,1%
Chmeľnica	064 01	10,8%	60,8%	69,4%	56,0%
Jarabina	064 01	103,0%	119,9%	54,0%	25,4%
Kamienka	064 01	24,1%	65,8%	35,1%	32,8%
Litmanová	065 31	27,6%	14,0%	5,8%	3,5%
Ľubotín	065	100,1%	40,8%	14,7%	12,6%
Ďurková	065 48	190,5%	20,4%	11,9%	5,1%
Hniezdne	064 01	63,3%	62,5%	46,6%	48,9%
Šarišske . Jastrabie	065 48	4,9%	6,7%	16,1%	13,9%

Poznámka:

## Okres Stará Ľubovňa .

Údaje vstupujúce do výpočtu ukazovateľov sme v plnom Stručná charakteristika zadĺženia miest v okrese S cieľom prispieť k dlhodobej udržateľnosti hospodárenia a finančnej stability obcí a vyšších územných celkov:

Základná bilancia je	5,3%	obce ,3,3%
Dlhová služba je	17,3%	obce 6,5%
Celkový dlh je	8,3%	obce 25,0%
Záväzky po splatnosti je	0,0%	obce 0,7%
Okamžitá likvidita je	68,4%	obce 141,7 %

Údaje vstupujúce do výpočtu ukazovateľov sme v plnom rozsahu získali na základe zákona o slobodnom prístupe k informáciám od Ministerstva financií SR, konkrétne z Datacentra, ktoré získava údaje priamo od samospráv v rámci finančného zdravia je rovné skóre indikátoru finančnej stability Celkový dlh za najnovší dostupný rok. ma okres dlh,8,3% na mesto

**Obecný úrad Čirč** :Celkový dlh za najnovší dostupný rok 2013 je 6,1 % v obci je počet 1 229, obyvateľov .Majetok obce na obyvateľa je v danom roku 1150,eur Dlh na obyvateľa je.38eur

**Obecný úrad Chmeľnica:** Celkový dlh za najnovší dostupný rok 2013 v 56,0% v obci je počet 953, obyvateľov. .Majetok obce na obyvateľa je v danom roku 1748,eur. Dlh na obyvateľa je243eur. Ktorí je použitý na oprava kultúrneho strediska oprava ciest. Obec jedinečná nemeckým nárečím, ktorým sa dodnes v obci hovorí. Obklopuje ju krásna a čistá príroda, v ktorej sa nachádza kamenný výtvor „Čertova skala“, vysoká 12 m, s ktorou sa spája povest' s výstavbou Ľubovnianskeho hradu, ale aj pozoruhodné bradlo Ľubovnianskej vrchoviny Marmon - ide o strmú stenu z červeného, hľúznateho, kalcionelového vápenca, ktorý sa tu v minulosti ťažil a používal ako stavebný kameň ale aj okrasný mramor na pomníky a pamätne tabule. Chmeľnica dnes dýcha vlastným rytmom a dedičstvo predkov - kultúru spišských Nemcov prezentuje doma aj v zahraničí.

**Obecný úrad Jarabina,** Celkový dlh za najnovší dostupný rok ma 25,4% v obci je počet 880, obyvateľov. .Majetok obce na obyvateľa je v danom roku 3161,-eur Dlh na obyvateľa je.176,-eur úrokové splátky 11236,eur :Poľsko - Slovenská republika Program cezhraničnej spolupráce 2007-2013. V mesiacoch júl až december 2009 sa uskutočnila rekonštrukcia a zateplenie ZŠ v našej obci. Investície boli získané z Ministerstva výstavby a regionálneho rozvoja SR a EF ako aj za spoluúčasti obce. Fotografie z rekonštrukcie ZŠ si môžete pozrieť v našej fotogalérii. Zníženie znečistenia rieky Dunajec a jej prítokov výstavbou sanitárnej kanalizácie v dedinách Obec Jarabina je samostatný územný samosprávny a správny celok Slovenskej republiky, ktorý svoje samosprávne kompetencie vykonáva samostatne ( zákon SNR č. 369/1990 Zb. o obecnom zriadení) Stavebný úrad pre Obec Jarabina je zriadený na Mestskom úrade v Starej Ľubovni. Partner projektu - Obec Jarabina (Slovenská republika) Cieľ projektu: Zlepšenie environmentálnej infraštruktúry v pohraničnom regióne. Trvanie projektu: 01.07.2009r na 31.07.2011rCelková hodnota projektu: 1 870 952,98 EURO Spolufinancovanie z Európskeho fondu pre regionálny rozvoj - 85%

**.Obecný úrad Kamienska** Celkový dlh za najnovší dostupný rok 2013 je 32,8% v obci je počet 1400/obyv. .Majetok obce na obyvateľa je v danom roku 1921,-eur Dlh na obyvateľa je159,-eur Obec je zo zákona zriadený samostatný územný samosprávny a správny celok Slovenskej republiky a zároveň aj právnickou osobou. Obec pri výkone samosprávy najmä vykonáva úkony súvisiace s riadnym hospodárením s hnutelným a nehnuteľným majetkom obce a s majetkom vo vlastníctve štátu prenechaným obci do užívania, zostavuje a schvaľuje rozpočet obce a záverečný účet obce, rozhoduje vo veciach miestnych daní a miestnych poplatkov a vykonáva ich správu, usmerňuje ekonomickú činnosť v obci, a ak tak ustanovuje osobitný predpis, vydáva súhlas, záväzné stanovisko, stanovisko alebo vyjadrenie k podnikateľskej a inej činnosti právnických osôb a fyzických osôb a k umiestneniu prevádzky na území obce, utvára účinný systém kontroly a vytvára vhodné organizačné, finančné, personálne a materiálne podmienky na jeho nezávislý výkon, zabezpečuje výstavbu a údržbu a vykonáva správu miestnych komunikácií, verejných priestranstiev, miestneho cintorína, kultúrnych, a

športových a ďalších mestských zariadení, kultúrnych pamiatok, zabezpečuje verejnoprospešné služby, najmä nakladanie s komunálnym odpadom a drobným stavebným odpadom, čistoty v obci,

**Obecný úrad Litmanová** :Celkový dlh za najnovší dostupný rok 32,8% v obci je počet, obyvateľov obyvateľov je 662 hospodarenie 19013eur usínska obec vsadená do krásnej prírody Lubovnianskej vrchoviny, ležiaca na hranici s Poľskom. Je skvelým miestom pre relax počas celého roka, kde sa na jednom mieste stretáva pôvodná architektúra – drevenice a drevené stodoly „majdány“, zachovaný rusínsky dialekt a moderné lyžiarske stredisko – raj pre lyžiarov. Pokoj v duši nájdete na hore Zvir, známom pútnickom mieste veriacich. S poľskými susedmi ju spájajú značené turistické chodníky.

**Obecný úrad Lubotín** Celkový dlh za najnovší dostupný rok 2013 je 12,6% v obci je počet 1375,/obyv. .Majetok obce na obyvateľa je v danom roku 2828,-eur Dlh na obyvateľa je 92,-eur 014Boli im poskytnuté projekty . Výsledkom projektu budú 2 nové učebne tvorivých dielní, 1 kompletne vybavená školská telocvičňa, 1 multifunkčné ihrisko a spevnené plochy v a reáli školy. Stavebne by dielo malo byť zrealizované do 31.10.2015 Dňa 18.11.2014 schválilo žiadosť o nenávratný finančný príspevok pre projekt: "Rozšírenie objektu špecializovaných učebni ZŠ s MŠ Lubotín o zariadenia pre šport a voľnočasové aktivity". Projektovú žiadosť vedenie našej obce vypracovalo a podalo v rámci lokálnej stratégie komplexného prístupu (LSKxP) koncom augusta 2014. Výsledkom projektu budú 2 nové učebne tvorivých dielní, 1 kompletne vybavená školská telocvičňa, 1 multifunkčné ihrisko a spevnené plochy v a reáli školy. Stavebne by dielo malo byť zrealizované do 31.10.2015.

**Obecný úrad Ďurková** :Celkový dlh za najnovší dostupný rok 2013 je 5,1% v obci je počet, 260, obyv. .Majetok obce na obyvateľa je v danom roku 731,-eur Dlh na obyvateľa je8,-eur. majetku je to dedinka s malou rozlohou ale sa buduje cesta a úprava potoka

**Obecný úrad Hniezdne**: Celkový dlh za najnovší dostupný rok 2013 je 48,9% v obci je počet 1445, obyv. Majetok obce na obyvateľa je v danom roku 5900,-eur Dlh na obyvateľa je271,-eur. Bývalé najmenšie kráľovské mesto Uhorska, obec Hniezdne bola obcou najmä s nemeckým obyvateľstvom. Mesto bolo známe čulým remeselníckym ruchom. Pôsobili v ňom pivovarníci, krajčíri, obuvníci a kováči, ktorých tradičné remeslá môžete aj dnes zažiť v expozícii Nestville parku. Námestie Hniezdného dnes lemujú meštianske domy - skvosty spišskej architektúry, ktoré odkrývajú jeho históriu.

**Obecný úrad Šarišské Jastrabie** :Celkový dlh za najnovší dostupný rok 2013 je 13,9 % v obci je počet 1237, obyv. .Majetok obce na obyvateľa je v danom roku 1888,-eur Dlh na obyvateľa je105,-eur Hospodárenie obce je v danom prevádzkovateľ .Obec Šarišské Jastrabie vyhlasuje výberové konanie na jedno pracovné miesto odborného pracovníka povereného riadením centra viac o v tejto oblasti je podmienený podporou štátu na rozvoj bývania a dostatkom vhodných pozemkov v intraviláne obce pre novú výstavbu rodinných domov. V obci sú vybudované dva bytové nájomné domy s počtom bytov 12. v súčasnej dobe sú byty už vo vlastníctve nájomníkov. Veľmi intenzívne prebieha aj rekonštrukcia starších domov. V súčasnosti je obcou vydaných 338 súpisných čísel. Obec nemá spracovaný územný plán rozvoja. V obci je vybudovaná základná technická infraštruktúra, ktorá však nevyhovuje narastajúcim potrebám obyvateľov obce. Vývoj a štruktúra podnikateľských subjektov.

## Investičné možnosti v okrese

Tab. č. 12: Základné charakteristiky vybraných investičných možností (budov a pozemkov)

Obec	Voľná plocha a jej umiestnenie	Majiteľ	Súčasná hodnota (odhad v EUR)	Stav v akom sa nachádza	Záujem / nezáujem majiteľa využiť budovu a na aký účel
Stará Ľubovňa	Nájom priestorov	Mesto	2 419,20 €	obchodných priestorov	zriadenie obchodu
Chmeľnica	064 01	obec	odhad	Sklad priestory	Na prenájom
Jarabina	Kancelarie	Družstvo	30 000	Nevyužité	Kac.priestor
Kamienka	budova	obec	odhad	Opustené	Na predaj

### Zoznam obcí, ktoré majú v sledovanom okrese vypracovaný program hospodárskeho rozvoja a sociálneho rozvoja (ďalej len „PHSR“)

#### Zoznam obcí, ktoré majú v sledovanom okrese vypracovaný PHSR:

Čirč, Ďurková, Forbasy, Haligovce, Hniezdne, Hromoš, Chmeľnica, Jakubany, Jarabina, Kamienka, Kolačkov, Kyjov, Lesnica, Litmanová, Ľubotín, Malý Lipník, Mníšek Nad Popradom, Ružbachy, Nová Ľubovňa, Orlov, Plaveč, Plavnica, Podolíneč, Pusté Pole, Ruská Voľa nad Popradom, Stará Ľubovňa, Stráňany, Sulín, Šambron, Šarišské Jastrabie, Údol, Veľký Lipník, Vislanka, Vyšné Ružbachy

Tab. č. 7: Program hospodárskeho rozvoja a sociálneho rozvoja obcí

Názov obce	PSČ obce	Stav vypracovania PHSR (áno/nie/spracováva sa)	Dátum schválenia PHSR	Dátum schválenia aktualizácie PHSR (v zmysle zákona č. 539/2008 Z. z.)	PHSR sa nachádza na webovej stránke
Stará Ľubovňa	064 01	Áno	15.11.2012	15.11.2012	stefanova@staralubovna.sk
CHmeľnica	06401	Áno	1. 4. 2006	6. 6. 2013	obecchmeľnica@stonline.sk
Jarabina	06401	Áno	-	-15.112012	obecjarabina@stonline.sk
Kamienka	06402	Nie	-	15.11.2012	www@kamienka.sk
Kyjov	06548	Áno	2006	2008	obeckyjov@stonline.sk
Ľubotín	065 41	Áno	2006	2008	obeclubotin@stonline.sk
Ďurková	065 41	Áno	2006	2008	obecdurkova@stonline.sk

Zdroj: vlastné spracovanie

Vážený občania, nový Program hospodárskeho a sociálneho rozvoja mesta Stará Ľubovňa na obdobie rokov 2013-2020 bol schválený Mestským zastupiteľstvom dňa 15.11.2012, číslo uznesenia 412. Schválený Program je však naďalej "živým" dokumentom, takže prípadné pripomienky a doplnenia môžete poslať na priloženom dotazníku na stefanova@staralubovna.sk.

## Zoznam obcí, ktoré majú v sledovanom okrese vypracovaný územný plán obce

Chmeľnica, , Jarabina, Ľubotín, Podolíneec, Stará Ľubovňa

Tab. č.8: Územný plán obcí

Názov obce	PŠČ obce	Stav vypracovania (áno/nie/spracováva sa)	Územný plán má od roku (dátum schválenia)	Územný plán sa nachádza na webovej stránke
Stará Ľubovňa	064 01	Áno	2007	obecstaralubovna@stonline.sk
Ľubotín	065 41	Áno	2007	obeclubotin@stonline.sk
Jarabina,	111 03	Áno	-2009	obecjarabina@stonline.sk
Podolíneec,	06506	Áno	2009	obecpodolinec@stonline.sk
Ľubotín,	065 41	Áno	2008	obeclubotin@stonline.sk

Zdroj: vlastné spracovanie

### 1. Zoznam obcí, ktoré majú vytvorené medzinárodné partnerské vzťahy

Tab. č. 9: Medzinárodné partnerské vzťahy obcí okresu

Obce / mestá / združenia v okrese	Partnerské obce / mestá / združenia v zahraničí (vymenujte názov aj krajinu)
Ľubotín	Mesto Bílá (CZ), Mesto Czarna (PL),
Obec Jarabina	Łabowa Obec (Poľsko) cezhraničnej spolupráce .
obec Kamienka	Gmine Kamionka Wielka, cezhraničnej spolupráce
Sulín. Euroregión „Tatry“ Poľsko	-Muszyna- Zegiestow: Poľsko most, cezhraničnej spolupráce

#### Názov projektu:

Sulín-Muszyna-Zegiestow: most spolupráce a prosperity s poľským prihraničím Program Iniciatívy O Euroregión „Tatry“ Poľsko - Slovenská republika Program cezhraničnej spolupráce 2007-2013 Zníženie znečistenia rieky Dunajec a Myšlienka zblíženia a spolupráce medzi Poľskom a Slovenskom v oblasti Tatier vznikla v novembri 1991. 26. augusta 1994 na ustanovujúcom Kongrese v Nowom Targu bola podpísaná dohoda medzi samosprávami Poľska a Slovenska o založení cezhraničného zväzu Euroregión "Tatry". Práca starostu obce a poslancov obecného zastupiteľstva priniesla ďalšie pozitívum pre Kamienku. Projekt obce pod názvom TERRA CARPATHIA v hodnote 50 600 € bol schválený v rámci Programu cezhraničnej spolupráce Poľsko – Slovenská republika 2007 – 2013. Projekt je rozdelený na investičnú časť – rekonštrukciu hľadiska amfiteátra, tiež oplotenie celého areálu v hodnote 30 650 € a na neinvestičnú časť - kultúrno-spoločenské a športové aktivity v zostávajúcej hodnote.

Dňa 13. marca 2013 v Prešove slávnostne podpísalo zmluvu 30 úspešných žiadateľov, medzi ktorými nechýbala ani obec Kamienka. Treba povedať, že ide o veľmi dobrú prácu, keďže v Prešovskom kraji

je 666 obcí a 23 miest. Našu obec na spomínanom podujatí reprezentovali starosta obce Martin Karaš koordinátor projektu a poslanec obecného zastupiteľstva. Financovanie v rámci tohto programu je zabezpečené z Európskeho fondu regionálneho rozvoja ERDF (85 %), zo štátneho rozpočtu (10 %) a od žiadateľa (5 %). Program je určený pre všetkých, ktorí chcú rozvíjať slovensko-poľské pohraničie a v rámci tejto výzvy boli podporené projekty v oblasti rozvoja cestovného ruchu, na podporu rozvoja a modernizácie turistickej infraštruktúry, rozmanité kultúrne podujatia, aktivity na ochranu kultúrneho a zdravia. V závere je treba poznamenať, že projekt bol úspešný aj vďaka poľskému partnerovi – gmine Kamionka Wielka, s ktorou má naša obec dlhoročnú spoluprácu najmä v oblasti kultúry a športu.

**2. Zoznam obcí v sledovanom okrese, na území ktorých sa nachádzajú inkubátory, klastre, inovačné centrá, kompetenčné centrá aplikovaného výskumu a vývoja, technologické platformy, vedecko-technologické parky atď.**

### **3. Vybavenosť obcí technickou infraštruktúrou**

Tab. č. 10: Podiel domácností napojených na technickú infraštruktúru

Názov obce	Verejný vodovod	Kanalizácia	ČOV	Rozvod plynu	Káblový rozvod internetu
Stará Ľubovňa	65%	80%	35%	85%	45%
CHmeľnica	35%	55%	0%	75%	25%
Kyjov	65%	45%	0%	85%	35%
Kamienka	35%	65%	0%	75%	35%
Litmanová	65%	45%	0	45%	15%
Ľubotín	75%	65%	0	75%	25%
Ďurková	0	0	0	20%	25%
Hnezdne	75%	65%	35%	65%	15%

Zdroj: vlastné spracovanie