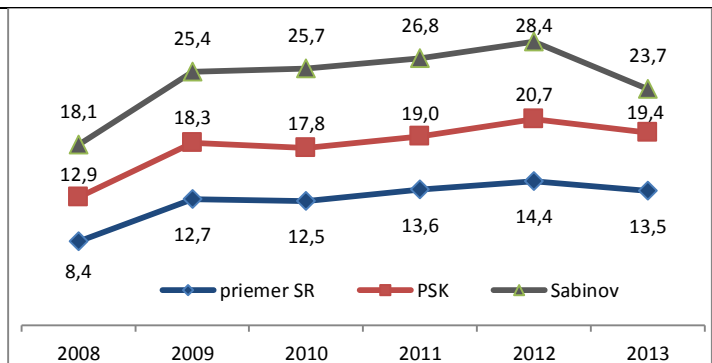


<b>Okres: Sabinov</b>	<b>2013</b>	<b>Charakteristika:</b> Okres Sabinov mal ku koncu roka 2013, <b>58 721</b> obyvateľov, čo znamená každoročný nárast, v roku 2005 žilo v okrese 55 658 obyvateľov. V okrese je mierna prevaha mužov. Vekové zloženie obyvateľstva je od roku 2005 klesol takmer o 10%, zato počet obyvateľov v predproduktívnom veku za rok 2013 je <b>13 036</b> obyv. Prírodný prírastok sa od roku 2005 pohybuje v kladných číslach, ale saldo migrácie v roku 2013, je -137 obyvateľov a naznačuje, že do okresu sa každý rok prísťahuje v priemere okolo 271 ľudí.
Počet obyvateľov:	<b>58 721</b>	
Rozloha:	<b>545,45 km<sup>2</sup></b>	
Hustota zaľudnenia:	<b>108 obyv./km<sup>2</sup></b>	
Celkový prírastok 2005-2013:	<b>271</b>	
Saldo migrácie 2005-2013:	<b>-137</b>	
Stredná dĺžka života r.: <i>muži:</i> <i>ženy:</i>	<b>72,31</b> <b>80,05</b>	

### Sociálno-ekonomické ukazovatele:

#### Nezamestnanosť, mzda:

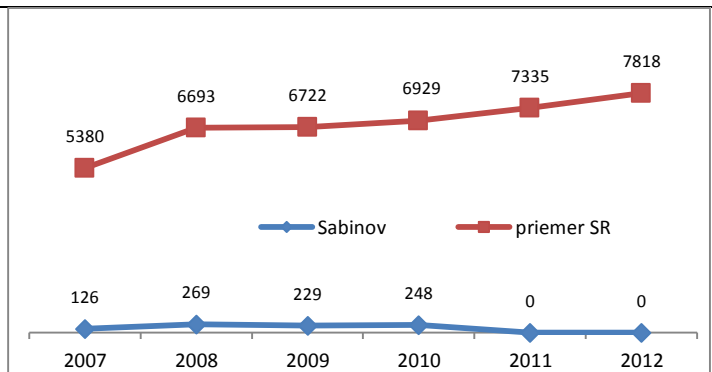
Nezamestnaných v okrese Sabinov bolo v roku 2013 spolu **7003** obyv., miera evidovanej nezamestnanosti v roku 2013 spolu je na úrovni **23,68 %**, od roku 2005 do roku 2007 mala klesajúcu tendenciu, bola nižšia, ako celoslovenský priemer SR. Za rok 2013, je priemer **13,5 %**. Nezamestnanosť v roku 2013 je u žien **27,01 %**, a mužov je **21,32 %** v každom roku prevyšovala nezamestnanosť žien. Priemerná hrubá nominálna mzda zamestnanca v okrese dosiahla v roku 2013, **687,- €**.



#### PZI :

##### Porovnanie s priemerom SR :

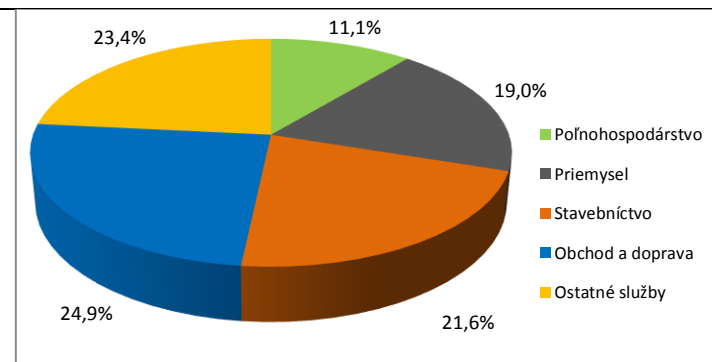
Priame zahraničné investície na obyvateľa v období 2007 až 2009 boli 6 722 Eur/obyv. SR: v porovnaní s PZI v priemere na obyvateľa SR: nasledovne vzrástli z úrovne 5380 Eur/obyv. na 6722 Eur/obyv. V porovnaní so SR ide o markantný rozdiel. Stav PZ na obyvateľa je v okrese Sabinov je veľmi nízky.



#### Štruktúra podnikateľského prostredia:

Počet podnikateľov od roku 2008 pomaly klesá, naopak zvyšuje sa počet podnikov. Štruktúra podnikateľského prostredia za rok 2013 predstavuje najmä

Poľnohospodárstvo (11,1%), Priemysel (19,0%),  
Stavebníctvo (21,6%) Obchod a doprava (24,9%),  
Ostatné služby (23,4%..



### Životné prostredie:

#### Odpad, zhodnotenie :

Obyvatel' okresu Sabinova vyprodukoval v roku 2013 v priemere takmer 215,4 (kg/obyv.) komunálneho odpadu, pričom len 25,9 (kg/obyv.) na obyvateľa bolo zhodnoteného komunálneho odpadu, to takmer 12,0% (kg/obyv.)

